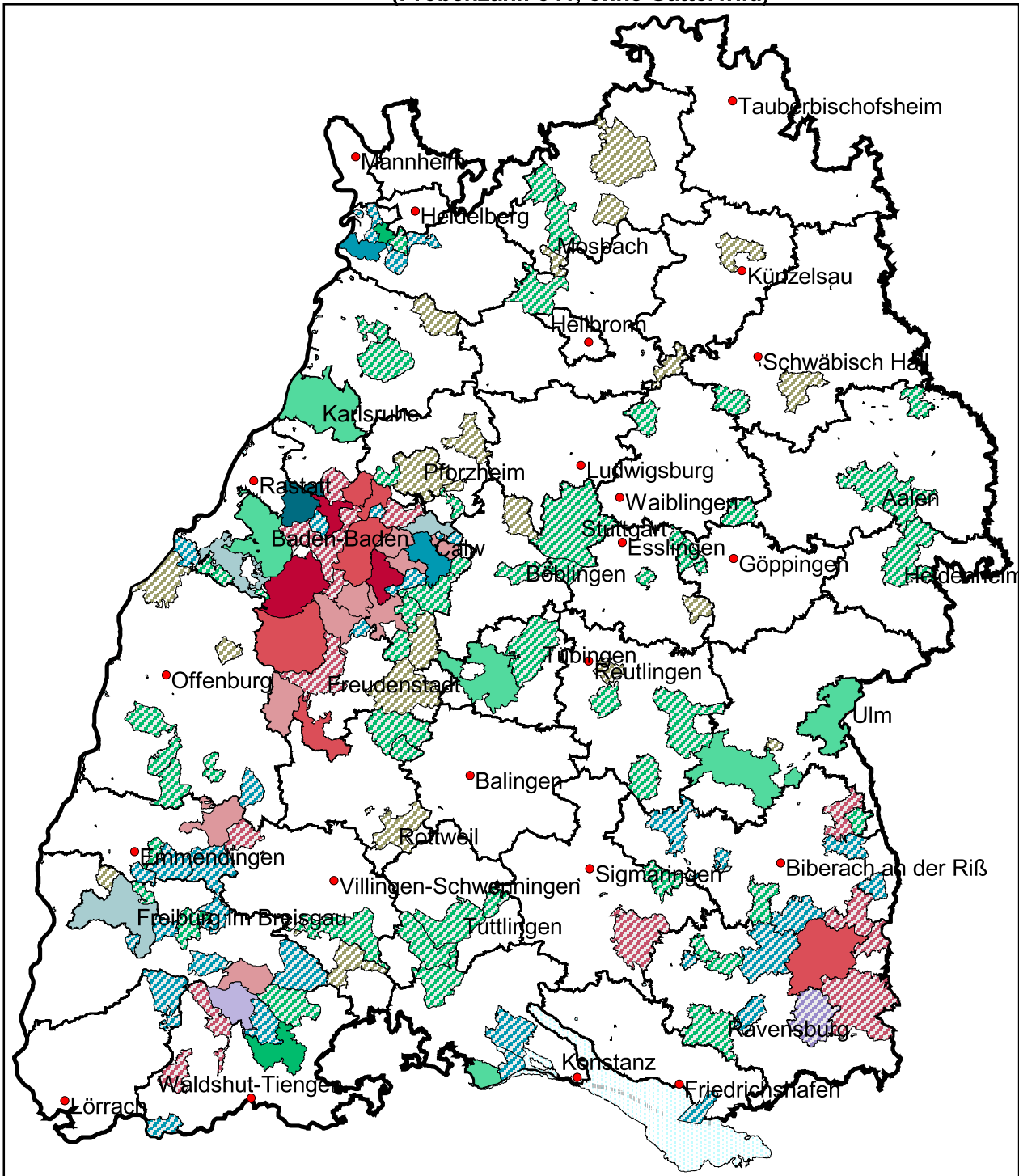


**Cs-137 in Wildschweinproben aus
Baden-Württemberg (Ergebnisse der Monitoring - und Eigenkontrolluntersuchungen)
Zeitraum: 01.04. 2006 - 31.03.2007
Maximalwerte in Bq/kg
auf der Basis der Gemeindeflächen
(Probenzahl: 541, ohne Gatterwild)**



Messergebnisse pro Gemeinde

	> 20	9-20	5-8	<5
0 - 0,99				
1,0 - 99,9				
100 - 499				
500 - 599				
>= 600				

Messungen:
CVUA Stuttgart, CVUA Freiburg
FH RV-Weingarten
Eigenkontrollmessstellen